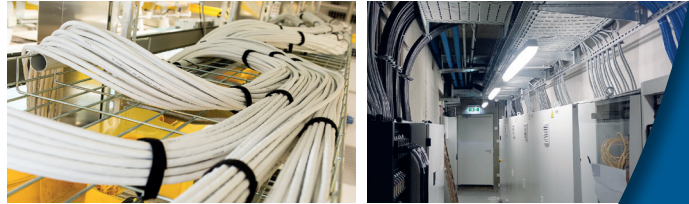


# STELLENANGEBOT FELDKIRCH



Wir sind ein national und international tätiges Beratungs- und Ingenieurunternehmen und mit 160 MitarbeiterInnen an 5 Standorten vertreten. Zur Verstärkung unseres Teams in Feldkirch suchen wir eine(n)

## **IT-Mitarbeiter (m/w/d)** **Schwerpunkt Systemadministration** **2nd Level System Engineer**

### **Aufgabengebiet:**

- Systemadministration und Betriebsführung der Microsoft Windows Server- und Client-Systeme (Server 2012R2, 2016 - Client Windows 10 - Exchange and Office 365)
- Administration von automatischen Softwareverteilungen und -installationen auf Windows Clients und Servern (MS, Adobe, Autodesk, ...)
- Eigenständige Identifizierung und Lösung von Problemen
- Implementierung von Cloud basierten Lösungen in Zusammenarbeit mit dem Entwickler-Team / Software Architekten
- 1st und 2nd-Level Usersupport (telefonisch und persönlich)
- Unterstützung des IT-Teams bei Wartungs- und Supportarbeiten für Netzwerk, Hard- & Software sowie Peripherie

### **Wir bieten Ihnen:**

- Vielseitiges und komplexes Aufgabengebiet
- Eigenständiges, eigenverantwortliches Arbeiten
- Positives und offenes Betriebsklima
- Je nach Erfahrung und Qualifikation ist die Bezahlung deutlich über dem KV.

### **Qualifikation:**

- Mindestens 2 Jahre einschlägige Berufserfahrung im Bereich der Windows Server Administration bzw. im Umfeld von IT-Infrastruktur in Unternehmen
- Profunde praktische Erfahrung in der Betreuung von Microsoft Windows Umgebungen (u.a. Hyper-V Virtualisierung, Active Directory, ADFS, DHCP, DNS, File-/Printservices, Windows Deployment Services, Microsoft Deployment Toolkit, Windows Server 2012R2/2016 und Windows 10 Client, MS Exchange)
- Team- und Kommunikationsfähigkeit sind für Sie selbstverständlich
- Einsatz- und Lernbereitschaft gehören ebenso zu Ihren Stärken wie ein projekt- und ergebnisorientiertes Arbeiten
- Berufserfahrung als System Engineer oder als Administrator im Bereich Netzwerk, Firewall & Security
- Sehr gute Deutschkenntnisse (C2) erforderlich

Ihre aussagekräftige Bewerbung richten Sie bitte an:

**BHM INGENIEURE** - Engineering & Consulting GmbH  
Johannes Monz, Runastraße 90, A-6800 Feldkirch  
bewerbung.edv@bhm-ing.com, www.bhm-ing.com